

RELAZIONE MORALE 2022

Cooperativa Sociale Biplano

SEDE LEGALE

Via Battaina 901 24059 Urgnano (BG)

P.I.\C.F. 02658860164 Tel. 035 2922254 Fax 035 4520054

info@cooperativabiplano.it

cooperativabiplano@legalmail.it

www.cooperativabiplano.it

Associato a:



BIPLANO SOCIETA' COOPERATIVA SOCIALE

Cod. fisc. 02658860164 - p.iva 02658860164

Numero R.E.A. 312827 Numero albo cooperative Sez. A 113983 Sez. B 848

Registro imprese di Bergamo n.02658860164

Via Battaina, 901 - 24059 Urganò (Bg)

RELAZIONE MORALE DELLE ATTIVITA' SVOLTE NELL'ANNO 2022

PREMESSE

La seguente relazione ha lo scopo di esplicitare in modo formale ai soci di Biplano, a chi con noi ha relazioni di qualunque tipo, a chi condivide la nostra mission o vuole conoscere il nostro operato, qual è stato il prodotto sociale che la nostra cooperativa ha generato per l'anno 2022.

Prodotto sociale che la cooperativa ha creato nel rispetto dell'equilibrio delle responsabilità rispetto ai ruoli, coltivando un costruttivo legame con il territorio e curando i rapporti con le istituzioni pubbliche e con le altre organizzazioni del terzo settore.

In conformità con il carattere cooperativo della società, ed in osservanza di quanto previsto dall'articolo 2 della legge 59/92 si precisa che per il conseguimento degli scopi statutari si sono avviate le attività descritte in modo sintetico in questa relazione. Si rimanda al Bilancio Sociale un approfondimento sulla gestione e sulle attività delle Cooperative.

SEDE LEGALE

Via Battaina 901 24059 Urganò (BG)

P.I.\C.F. 02658860164 Tel. 035 2922254 Fax 035 4520054

info@cooperativabiplano.it

cooperativabiplano@legalmail.it

www.cooperativabiplano.it

Associato a:



LA COOPERATIVA LETTERA DEL PRESIDENTE

Da ormai troppo tempo, il terzo settore ha un problema che lo interroga più di altri... dove sono gli educatori? Ma davvero nessuno vuole fare più l'educatore?

Chi si occupa di risorse umane nelle nostre realtà conosce la fatica di trovare il curriculum, fare selezione di quelli adatti alla propria organizzazione e fissare un colloquio.

Le skills di un educatore devono includere necessariamente buone capacità relazionali e di comunicazione. Tra i requisiti imprescindibili rientrano anche una forte propensione alle relazioni umane e la capacità di lavorare in team.

Non si tratta solo di assistere gli utenti, ma soprattutto di aiutarli a diventare protagonisti del proprio percorso di vita con una sempre maggiore autonomia, mettendo al centro la persona nella sua interezza, in una logica di intervento proiettato al futuro.

L'educatore è una figura professionale strategica all'interno dei servizi territoriali perché unisce risorse sociali, sanitarie e istituzionali a servizio degli utenti e delle loro famiglie.

La relazione educativa è lo strumento principe dell'educatore e ciò significa che siamo sempre stimolati, sempre messi un po' alla prova, sempre sul campo, sempre esposti personalmente. Significa non indossare una divisa prima di iniziare il turno, ma essere sempre se stessi e autentici nella relazione, perché "loro" lo capiscono se ti rifugi dietro alle cose che hai appreso a scuola, "loro" lo sentono se ci tieni davvero, se ti appassioni sul serio.

Il lavoro d'equipe. Equipe grandi o equipe più ristrette. Persone che si mettono a confronto, che portano il loro pezzo di storia, di verità, sapendo che sarà messa in discussione, smentita, piuttosto che integrata e rafforzata. L'educatore sta nel gruppo riconoscendone il valore, lavorando quotidianamente con sguardi differenti.

Sarò troppo romantica, ma le caratteristiche professionali che possiede un educatore, sono ingredienti essenziali di cui necessità, più di ogni altra cosa, questo mondo.

Vedo queste competenze agite quotidianamente in tutti i servizi della cooperativa, operatori che con passione e professionalità tutti i giorni si spendono, anche quando costa fatica emotiva. Vedo colleghi che si confrontano, cercando lo sguardo dell'altro come fonte preziosa. Vedo una cooperativa che giorno dopo giorno con coraggio porta avanti un grande lavoro che cerca di offrire uno spazio dove sentirsi a Casa per un tratto di vita.

Con questo sguardo ricco di gratitudine, posso continuare ad affermare che "l'Educatore" rimane una delle professioni più belle!

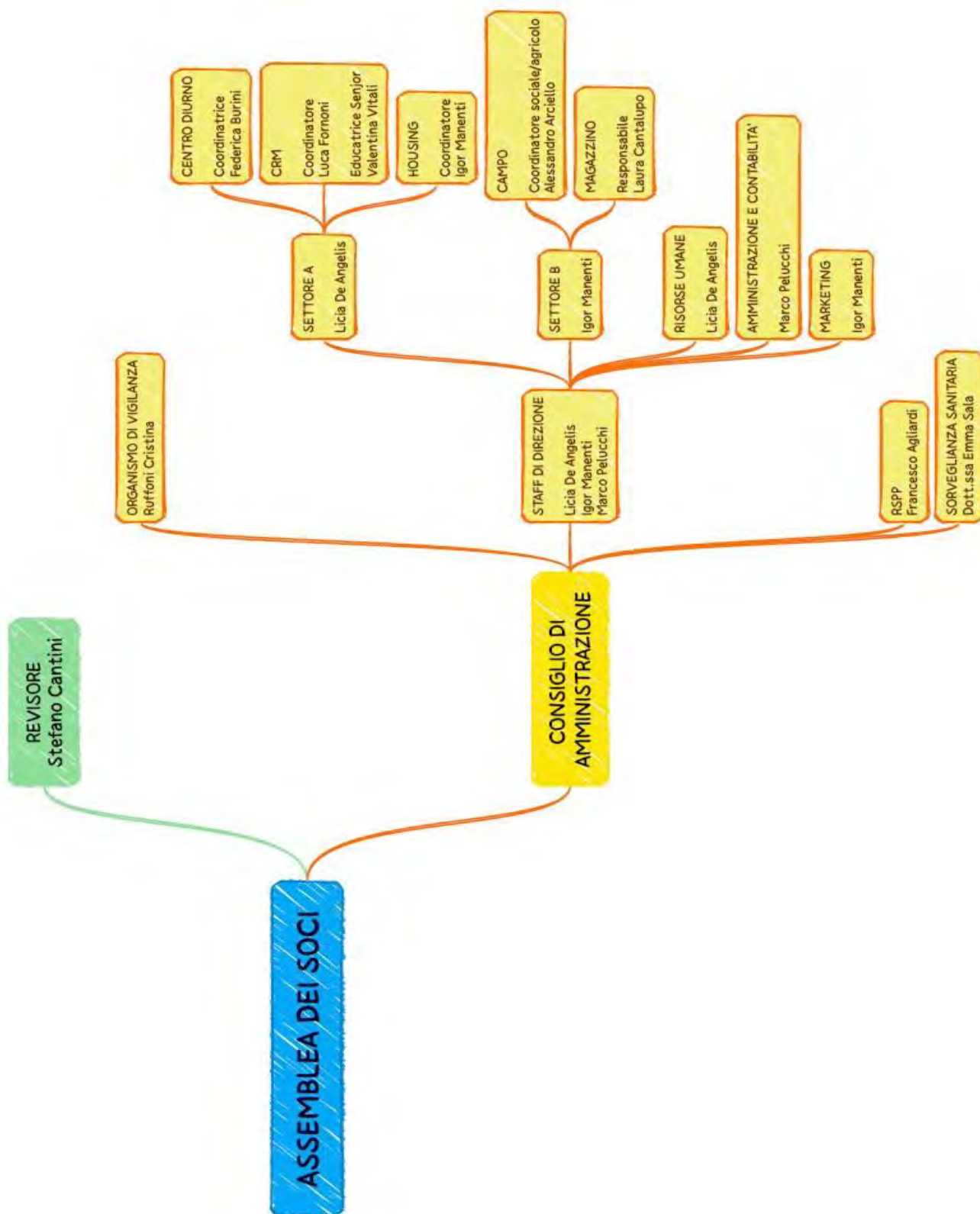
Licia De Angelis



Governance della Cooperativa Biplano:

<p>CDA</p> <p>Licia De Angelis, Presidente Igor Manenti, Vicepresidente Alessandro Arciello, consigliere Federica Burini, consigliere Cristina Offredi, consigliere e Presidente Cooperativa Pugno Aperto (socio)</p> <p>Revisore Contabile</p> <p>Stefano Cantini</p> <p>Organo di vigilanza (ODV)</p> <p>Cristina Ruffoni</p> <p>Vigilanza sanitaria</p> <p>Dott.sa Emma Sala</p>	<p>SETTORE A</p> <p>Responsabile, Licia De Angelis</p> <p>Coordinatori servizi:</p> <p>CRM, Luca Fornoni Centro diurno, Federica Burini Housing Biplano, Igor Manenti</p> <p>SETTORE B</p> <p>Responsabile, Igor Manenti</p> <p>Coordinatore agricolo e inserimenti lavorativi, Alessandro Arciello Responsabile Magazzino e mercati, Laura Cantalupo</p> <p>UFFICI E AMMINISTRAZIONE</p> <p>Responsabile Amministrativo, Marco Pelucchi Marketing e comunicazione, Igor Manenti Contabilità e rapporti istituzionali, Maria Epis</p>
---	---

Organigramma della Cooperativa Biplano:



10 Riunioni di CDA nel 2022

25 Staff di direzione, uno ogni 3 settimane circa

Assemblea SOCI:

28 maggio 2022: approvazione bilancio di esercizio, nota integrativa e bilancio sociale 2021 e nomina del revisore dei conti;

CENTRO DIURNO "ISOLA DEL TESORO"

INSERIMENTI: 42 di cui 1 proveniente dalla RESIDENZIALITA' LEGGERA

DIMISSIONI:

2 TIROCINI osservativi a scopo assuntivo

2 ASSUNZIONI in categoria protetta

4 passaggi a nuove progettualità

1 PASSAGGIO IN CRM

CPS con cui collaboriamo:

CPS TITO LIVIO

CPS BOCCALEONE

CPS TRESORE

44 Equipe nel 2022

1 Servizio Civile

PRESENZA NEI LABORATORI

INSEGNAMENTO DELL'ARTE DEGLI ORIGAMI

ACCOMPAGNAMENTO DEL GRUPPO AL PRANZO IN CONDIVISIONE

1 Tirocinante Educatore

PRESENZA NEI LABORATORI

PARTECIPAZIONE ALL'EQUIPE

COLLOQUI IN SUPERVISIONE

Formazione interna:

FORMAZIONE DI 2 OPERATORI SUL "METODO IPS" SPECIFICO PER GLI INSERIMENTI LAVORATIVI

Obiettivi per il 2023:

ASSESTAMENTO DELL'EQUIPE

ATTIVAZIONE SUL MARKETING

INTEGRAZIONE DEL METODO IPS PER L'INSERIMENTO LAVORATIVO COME NUOVA OFFERTA NEI CONFRONTI DEI PAZIENTI PROVENIENTI DAI CPS.

SEDE LEGALE

Via Battaina 901 24059 Urgnano (BG)

P.I./C.F. 02658860164 Tel. 035 2922254 Fax 035 4520054

info@cooperativabiplano.it

cooperativabiplano@legalmail.it

www.cooperativabiplano.it

Associato a:



Da giugno 2022 è avvenuto il passaggio di coordinamento, affiancata da Licia e dopo un anno di presenza nel servizio come educatrice.

Questo nuovo ruolo è stato sempre sostenuto dall'equipe che mi accompagna quotidianamente nella gestione degli utenti e dei laboratori del nostro diurno.

“Prendere in mano” un servizio è una grande responsabilità, gestire la comunicazione con i servizi invianti e con il territorio è di fondamentale importanza per far crescere il servizio e per farlo conoscere come opportunità di accoglienza, ri-socializzazione e re-inserimento sociale! La creatività, le nuove idee, i volontari e l'equipe sono ENERGIA PURA che contribuisce a rendere questo Centro Diurno un'occasione per dare sempre nuove possibilità!

Questa nuova possibilità di crescita è stata data anche a me!!

Federica Burini
Coordinatrice Centro Diurno “Isola del tesoro”

HOUSING BIPLANO

“Non puoi tornare indietro e cambiare l'inizio, ma puoi iniziare dove sei e cambiare il finale” C.S. Lewis

Mi piace parlare dei servizi che ruotano intorno all'Housing con questa frase di Lewis, perché racchiude quello che per noi operatori della residenzialità leggera è l'essenza dei nostri interventi: la **speranza**.

Il 2022 è stato un anno di cambiamenti e, come sappiamo, cambiare non è facile: è ciò che tutti noi, anche benevolmente, ci aspettiamo dagli ospiti dei nostri servizi; ma quando siamo noi i diretti interessati dal “vento del cambiamento”, ciò “che si aspettano gli altri da te” ti fa camminare con un certo “mal di stomaco” e una dannata ansia che non ti rende libero di sbagliare!

Come già pubblicato nel nostro sito, Bateson ci ricorda che “quando soffia il vento del cambiamento alcuni costruiscono muri, altri mulini a vento”.

Cosa posso fare per essere un mulino a vento, allora?

Ed è qua che torna la speranza.

La speranza può sembrare la virtù dell'attesa, una virtù remissiva e in balia degli eventi. Ma sperare ci permette di reagire; ci mette nelle condizioni di avvicinarsi a ciò che desideriamo. A ciò che può renderci felici.



Sperare comporta aver fiducia nei propri compagni di viaggio, perché da soli non si può arrivare da nessuna parte, ma solo condividendo ansie e fatiche, gioie e dolori, troviamo quella forza per proseguire e aggirare gli ostacoli.

La speranza è il sentimento dell'ora, del presente. Perché nell'oggi gettiamo le basi e ci muoviamo verso il nostro domani; nell'oggi troviamo le risorse e le condizioni per metterci in moto verso il nostro desiderio più grande. È oggi che posso far qualcosa per il mio domani.

È, quindi, grazie a questa speranza che oggi possiamo raccontarvi il 2022 dei servizi dell'abitare targati Biplano!

Igor Manenti, coordinatore Housing Biplano

Inserimenti e Dimissioni Res. Leg. Curno nel 2021:

3 inserimenti, 2 dal CPS di Trescore e 1 da Lovere

2 dimissioni, 1 con rientro in famiglia e opportunità lavorativa; 1 in comunità.

Inserimenti e Dimissioni Res Leg. Curno nel 2022:

3 inserimenti, 1 dal CPS di Trescore e 2 dal CPS di Boccaleone

1 dimissione con rientro in comunità;

Housing Vigano San Martino:

2 persone inserite in co - housing

Progetto Housing Isola:

4 persone con disabilità fisica in concomitanza con problematiche di salute mentale, seguite presso il loro domicilio.

CPS con cui collaboriamo

CPS Nembro, Trescore Balneario, Lovere, Piario;

CPS Bergamo Tito Livio e Boccaleone;

CPS Bonate;

Gruppi interni e attività esterne

- Camminate per i "Colli di Bergamo"
- Attività cucina
- Riunione della casa

2 Gruppi terapeutici condotti da 4 tirocinanti psicoterapeuti iscritti all'albo:

- Terapia di gruppo relazionale
- Laboratorio emotivo ed espressivo

Prospettiva LAVORO

SEDE LEGALE

Via Battaina 901 24059 Urgnano (BG)

P.I.\C.F. 02658860164 Tel. 035 2922254 Fax 035 4520054

info@cooperativabiplano.it

cooperativabiplano@legalmail.it

www.cooperativabiplano.it

Associato a:



2 tirocini osservativi:**1 presso l'agricoltura della Coop. Biplano****1 presso il Centro Diurno della Coop. Biplano;****1 adozione aziendale presso l'Agricoltura della Coop. Biplano****44 riunioni di equipe nel 2022.****incontri istituzionali:****21 riunioni con i servizi invianti (CPS)****5 riunioni con la Tutela Minori;****15 incontri istituzionali con enti del territorio e del terzo settore.****Obiettivi per il 2023:**

- **Maggior interazione e scambio con il territorio di Curno;**
- **Ripresa dei colloqui e dei rapporti con i Comuni dell'ambito di Bergamo, Dalmine e Seriate;**
- **Aumento delle attività esterne dell'appartamento;**
- **Nuove prospettive di tirocinio e inserimento lavorativo;**
- **Consulenza e collaborazione con Nutrizionista e Maestro Reiki;**
- **Partenza con gli appartamenti di DIMORE (SBAM);**
- **Ricerca di un nuovo appartamento per lo sviluppo del settore.**

COMUNITA' CRM "CASA DEL BOSCO"

Il 2022 è stato l'anno in cui finalmente abbiamo cominciato a vedere la fine dell'era Covid, con relativo rilancio della vita e delle attività della Comunità.

Abbiamo avuto i soliti vari e numerosi cambi tra i ragazzi, sempre più giovani e gli Operatori, con il solito lavoro per riuscire a creare una "miscela" vincente e proficua.

Anche il 2022 è stato segnato da una immensa perdita, con Petra che ci ha lasciato, creando un momento di smarrimento per tutti noi, ma forse ancor più rendendoci consapevoli della grossa missione che tutti abbiamo in mano: dare il meglio per rendere le nostre vite uniche, ricche ed irripetibili. Grazie Petra perché ci hai insegnato questa vita ostinata che deve puntare sempre in avanti.

Proprio da questo spirito di procedere, tentare ed essere sempre pronti allo sperimentare e al cambio, con questo anno abbiamo provato a rendere la vita comunitaria più ricca ed impegnata, creando nuove opportunità di sperimentarsi nel lavoro, nella relazione, nelle attività sportive, cercando di arricchire la giornata dei ragazzi con interessi e momenti diversi. Forse abbiamo cercato di sperimentare una nuova via nel riabilitare, lasciando comunque come unico protagonista il ragazzo con il suo carico di bisogni, gioie e problemi, una nuova sfida di cui speriamo di vederne i germogli di novità.

Inserimenti e Dimissioni nel 2021: ingressi 7 dimissioni 6**Inserimenti e Dimissioni nel 2022: ingressi 7 dimissioni 7**

SEDE LEGALE

Via Battaina 901 24059 Urgnano (BG)

P.I.\C.F. 02658860164 Tel. 035 2922254 Fax 035 4520054

info@cooperativabiplano.itcooperativabiplano@legalmail.itwww.cooperativabiplano.it

Associato a:


 CONSORZIO
SOLCO CITTÀ APERTA
Coltiviamo Futuro

 Bio-Distretto
dell'Agricoltura Sociale di Bergamo

di cui 1 in Residenza' Leggera e 1 rientro a casa in autonomia

Ecco la RETE di CPS con cui collaboriamo:

1. Cps Piario
2. Cps Trescore
3. Cps Nembro
4. Cps Lovere
5. Cps Treviglio
6. Cps Tito Livio
7. Cps Vaprio
8. Cps Vimercate
9. Cps Milano zona 16

Gruppi e attività del 2022:

1. Arte terapia
2. Gruppo musica
3. Yoga
4. Wing tai
5. Gr. Lettura
6. Gr. Lettura e scrittura creativa
7. Gr. Giornale (emeroteca)

Gruppi terapeutici:

1. Gr. Autogestione
2. Gr. Stili di vita
3. Gr. Job club
4. Gr. Montagna e gite CAI

→ per tutti i 20 ospiti della CRM è attivo un percorso di psicoterapia individuale!

Borse lavoro interne: 15 rispetto ai 20 pazienti, grazie all'attività di assemblaggio.

Piazza Pulita: attivazione di 14 TIS (tirocini di inserimento lavorativo) per il progetto che vede il coinvolgimento del Comune di Azzano San Paolo

Attività sul Territorio

1. Piazza pulita
2. Gr. Calcio e WISP
3. CAI
4. Gr. Alpini Azzano San Paolo
5. Inter club Martinengo

SEDE LEGALE

Via Battaina 901 24059 Urgnano (BG)

P.I.\C.F. 02658860164 Tel. 035 2922254 Fax 035 4520054

info@cooperativabiplano.it

cooperativabiplano@legalmail.it

www.cooperativabiplano.it

Associato a:



CONSORZIO
SOLCO CITTÀ APERTA
Coltiviamo Futuro



Bio-Distretto
dell'Agricoltura Sociale di Bergamo

AGRICOLTURA

Il 2022 ci racconta di un campo agricolo che ha mantenuto circa le stesse colture, ma che è andato a migliorare nella qualità, con una squadra agricola in grado di lavorare sul miglioramento delle tecniche di coltivazione e di cura delle specie presenti, scegliendo di dare valore a ciò che ci viene più richiesto sui mercati.

Da sottolineare l'introduzione di 2 nuove colture, fave e carciofi, e di 300 mq di area destinata alla produzione di piante aromatiche.

Alcuni dati:

- 194430 piantine trapiantate
- 270Kg di pacciamatura di materbi usati nel 2022, equivalenti a 13,5 Km circa.
- 550Q.li circa di letame

Nel 2023 proveremo a **diversificare le varietà** di alcune singole colture che ci accompagnano da anni: verranno coltivate zucchine gialle e tonde, pomodori gialli e colorati, zucche e meloni di vario tipo (wow)

Sempre nel corso dei prossimi mesi inizieremo a sperimentare La Didattica con le scuole, in particolare inizieremo con i bambini della materna di Cologno al Serio e della Basella di Urgnano.

Sia in forma di percorso laboratoriale, sia anche solo come semplice visita o gita istruttiva, cercheremo di capire quanto questa attività possa diventare parte del nostro "repertorio" per aprire ancora di più l'offerta legata all'Agricoltura Sociale e alla diffusione di temi che ormai ci accompagnano fin dalla nostra fondazione, la #sostenibilità ambientale, la #valorizzazione dei prodotti stagionali, la #lotta allo spreco alimentare.

Restate connessi con la cooperativa Biplano per saperne di più e per gustare nuovi sapori della nostra terra!

INSERIMENTI LAVORATIVI

Il campo può rappresentare una grande occasione per ridisegnare la propria storia: si potrebbe dire che il campo è un grande foglio da disegno bianco su cui poter lasciare il proprio segno, in cui potersi ridisegnare o trovare nuove idee, nuove prospettive. Gli strumenti da disegno sono il lavoro, gli educatori, gli operatori, la natura, il gioco di squadra. Il campo chiama all'impegno e al coraggio di rimettersi in gioco, nel vedersi in prospettiva facendo esperienza del qui ed ora. Il campo e il lavoro diventano un grande gioco in cui potersi esprimere liberamente, lasciando un segno di sé per cercare il Sé, in cui affrontare le paure di sbagliare o di non essere adeguati. Il campo è fatica, sudore e pazienza ma anche buone relazioni e piaceri. Un luogo in cui crescere insieme alle piante e agli altri. Le buone prassi con cui ci prendiamo cura della terra sono le buone prassi con cui ci prendiamo cura di noi stessi e degli altri.



Alcuni numeri ci raccontano questa storia:

- 25 i progetti di propedeutica lavorativa e inserimento lavorativo attivati nel 2022!
 - 8 inserimenti da parte dei servizi del settore A della cooperativa biplano
1 RL, 2 CRM, 5 dal CPS tramite percorso presso il Centro Diurno "Isola del Tesoro"
 - 7 tirocini di inserimento lavorativo, così suddivisi
1 Mestieri con Carcere e Territorio, 1 Mestieri con la collaborazione del Centro Diurno Arcobaleno, 1 Nil Treviglio, 1 comune di Treviolo e SFA Treviolo, 1 comune di Dalmine e SFA Dalmine, 1 comune di Brusaporto, 1 con CPS Ovest;
 - 7 alternanze scuola/ lavoro,
2 Engim, 2 EFP Sacra Famiglia, 2 Enaip Romano di Lombardia., 1 IIS Rigoni Stern
 - 3 Adozioni Aziendali
2 ABF, 1 Mestieri
- 1 assunzione in Agricoltura effettuata grazie al Centro di Ascolto STAZZA del comune di Stezzano.
- 11 i percorsi di progetto che si sono conclusi nell'anno, di cui
2 assunzione in altra cooperativa/azienda
1 spostamento di tirocinio in altra cooperativa (da Biplano a Ruah)
2 fine percorso scolastico
2 fine percorso terapeutico
2 chiusure definitive di percorsi a lunga durata CPS
2 trasformati da Tirocini scolastici a TIS

Entrando nel dettaglio vorrei evidenziare tra questi percorsi:

- 2 dimissioni "storiche" di altrettante persone che quest'anno dopo circa 10/12 anni hanno scelto di chiudere l'esperienza da noi
- 2 tirocini scolastici che in collaborazione con i comuni di appartenenza si sono trasformati in TIS a medio/lungo periodo
- 1 tirocinio in particolare si è trasformato a fine 2022 in assunzione interna
- 4 tirocinanti partecipano alla gestione dei mercati

Alessandro Arciello,
Coordinatore dei campi e inserimenti lavorativi

IL BILANCIO ECONOMICO

Il bilancio 2021 si chiude con un utile di **61.428,12 €** che si propone venga distribuito secondo le seguenti percentuali:

- **30% a riserva legale indivisibile L. 904/77 per € 18.428,44;**
- **67% a riserva straordinaria indivisibile L. 904/77 per € 41.156,84;**
- **3% a fondo mutualistico L.59/92 per € 1.842,84**

Rispetto agli ultimi anni si registra un'inversione di tendenza visto l'utile registrato dalla cooperativa nel 2022; per questo motivo è stato proposto e votato dall'assemblea dei soci di destinare una quota dell'avanzo di gestione risultante dal bilancio dell'esercizio a titolo di ristorno, da erogare nella forma di integrazione delle retribuzioni.

I ristorni possono essere riconosciuti ai soli soci lavoratori e, nel caso in cui la Cooperativa chiuda l'esercizio in utile, devono essere attribuiti in proporzione alla quantità e qualità del lavoro apportato dai soci lavoratori grazie ai quali l'utile è stato creato nell'anno.

I ristorni sono calcolati sulla base dell'avanzo di gestione ordinaria che la Cooperativa ha realizzato tramite lo scambio mutualistico con i soci, per i quali il ristorno costituisce reddito da lavoro dipendente ai fini IRPEF, ma non costituisce base imponibile per l'applicazione dei contributi previdenziali e assicurativi.

Come indicato in nota integrativa l'ammontare massimo attribuibile a titolo di ristorno è pari ad **€ 12.950,00**; il criterio adottato per la ripartizione del ristorno è quello delle ore di contratto sottoscritto da ogni socio lavoratore nell'anno 2022; il ristorno sarà erogato mediante la busta paga del mese di maggio - giugno 2023.

Si comunica inoltre che sono stati accantonati € 1.500,00 sul Fondo Rischi su Crediti, che passa così ad un totale di € 3.000,00.

Nel 2022 sono stati assegnati a Biplano anche alcuni contributi a fondo perduto ottenuti da diverse richieste di finanziamento, dirette o tramite bandi:

Approvati nel 2022 e rendicontati nel 2022: 3 (Voucher Formazione Regione Lombardia / Fondazione Credito Bergamasco / Fondazione Banca del Monte di Lombardia)

Approvati nel 2022 e in corso di svolgimento: 4 (8x1000 Chiesa Valdese / Fondo Beneficenza Banca Intesa / Fondazione Comunità Bergamasca 22-23 / #Conciliamo)

Approvati prima del 2022 e rendicontati nel 2022: 3 (Artemisia / Fondazione Comunità Bergamasca 21-22 / Voucher Formazione Regione Lombardia)

Il consiglio di amministrazione della Cooperativa Sociale Biplano

Licia De Angelis

Igor Manenti

Cristina Offredi

Alessandro Arciello

Federica Burini

SEDE LEGALE

Via Battaina 901 24059 Urganò (BG)

P.I.\C.F. 02658860164 Tel. 035 2922254 Fax 035 4520054

info@cooperativabiplano.it

cooperativabiplano@legalmail.it

www.cooperativabiplano.it

Associato a:



CONSORZIO
SOLCO CITTÀ APERTA
Coltiviamo Futuro



Bio-Distretto
dell'Agricoltura Sociale di Bergamo